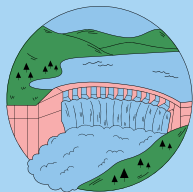


UN MONDE SANS EAU POTABLE AU ROBINET

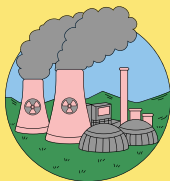
L'accès à une **eau salubre**, un **assainissement** et une **hygiène** adéquats diminue, il devient difficile de préserver la santé des populations (eau contaminée, mauvaise hygiène).



Aujourd'hui, la Gironde est sans eau potable au robinet.

UN MONDE SANS ALIMENTATION ÉLECTRIQUE RÉGULIÈRE

La **consommation d'électricité n'est pas équilibrée par rapport à sa production**. Lorsque la tension sur le réseau est trop importante, si la consommation en électricité ne diminue pas, l'alimentation en électricité doit être temporairement suspendue.



Aujourd'hui, la Gironde est sans alimentation électrique régulière.

UN MONDE SANS NUMÉRIQUE

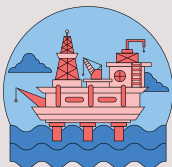
La **consommation énergétique** très importante liée à l'usage du numérique aurait obligé à repenser nos usages (rapprocher les data centers, prioriser les usages, fin de la gratuité) mais de manière plus brutale, une **pénurie en ressources** a remis en cause l'ensemble du fonctionnement de nos sociétés.



Aujourd'hui, la Gironde est sans numérique.

UN MONDE SANS PÉTROLE

Une pénurie de pétrole a entraîné une **crise financière mondiale** et laisse tout un système à transformer. Une **relocalisation** forcée de la production en raison de la forte **hausse des prix** des produits importés : adaptation des pratiques de l'industrie, de l'agriculture, des transports, de la production d'énergie.



Aujourd'hui, la Gironde est sans pétrole.

UN MONDE SANS SERVICE PUBLIC

La défense, la justice, la sécurité sociale, les hôpitaux, l'éducation... L'**accès égal** et **sans interruption** aux services qui répondent à l' n'existe plus.



Aujourd'hui, la Gironde est sans service public.

UN MONDE SANS BANQUES

Les banques ont un rôle dans la **stabilité** du système financier. Grâce à la dématérialisation des paiements, elles facilitent les échanges notamment mondiaux. En garantissant fiabilité et sécurité dans les échanges, elles facilitent les **échanges mondiaux** et l'investissement.



Aujourd'hui, la Gironde est sans banques.

UN MONDE SANS ALIMENTATION EN QUANTITÉ ET QUALITÉ SUFFISANTE

La multiplication des **phénomènes météorologiques intenses** (sécheresse, chaleur, gel), rendent les **récoltes plus aléatoires**. L'accès à une alimentation à **prix accessible** est alors remise en question.



Aujourd'hui, la Gironde est sans alimentation en quantité et qualité suffisante.

UN MONDE EN PERTE DE BIODIVERSITÉ

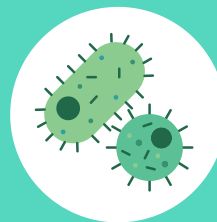
Une perte de biodiversité rend plus vulnérable la **santé** (facilite la diffusion de virus et bactérie pathogènes), la **qualité de l'environnement** (eau, air), les **milieux** (inondations, érosion) et impacte les rendements agricoles.



Aujourd'hui, la Gironde est en perte de biodiversité.

UN MONDE À L'ÈRE DES PANDÉMIES

L'**activité humaine** favorise la multiplication des épidémies et des maladies : des **infections** résistantes aux antibiotiques, des **virus** au potentiel de diffusion important, des **maladies** transmises par le moustique, dues au recul de la vaccination, transmises par des animaux sauvages porteurs d'un pathogène...



Aujourd'hui, la Gironde fait face à une multiplication des pandémies.